

# Marie Team

## EVENT



CATALOGUE  
2026

ÉQUIPEMENTS POUR COLLECTIVITÉS

ÉQUIPEMENTS DE MAIRIE



RUBANS



ÉCHARPES



COLLIERS & ÉCRIN



MARIANNE



COUSSINS



BROCHES & INSIGNES



COCARDES



MÉDAILLES

## PAVOISEMENTS

### DRAPEAUX



- Tissu disponible dans 4 matières : Maille standard, Tradition, Maille ajourée et Maille recyclée.
- Fixé sur une hampe en bois bleu, terminé par une lance aspect bronze.
- Dimension : 20x30, 40x60, 50x75, 60x90, 80x120, 100x150, 120x180, 150x225 cm.
- Drapeaux : France, Union Européenne, Pays du monde, Mairies et régions, associations, organismes...

### PAVILLONS



- Tissu disponible dans 4 matières : Maille standard, Tradition, Maille ajourée et Maille recyclée.
- Livré prêt à hisser, avec sangle et anneaux.
- Dimension : 40x60, 50x75, 60x90, 80x120, 100x150, 120x180, 150x225, 200x300 cm.
- Drapeaux : France, Union Européenne, Pays du monde, Mairies et régions, Associations, Organismes, Départements...

### DRAPEAUX DOUBLE ÉPAISSEUR



- Réalisé en maille polyester 115 g/m2 DOUBLE épaisseur avec intercalaire coton.
- Impression numérique haute définition sur chaque face.
- RF et Palmes en impression aspect doré au centre.
- Galon or de finition côté hampe. Avec ou sans franges filées dorées sur 3 côtés.

### AUTRES PAVOISEMENTS

Oriflammes, Guirlandes, Drapeaux de table, Drapeaux à agiter, Mancha à air, Drapeaux de prestige...



### ACCESSOIRES PAVOISEMENTS

Mâts de façade, Ecussons, Mâts anti-enroulements, Supports muraux, Mât antivol...



## TABLES PLIANTES LIFETIME

Découvrez nos **tables pliantes en polyéthylène PEHD LIFETIME**, rectangulaires ou rondes, conçues pour tous vos événements (banquets, réceptions, mariages, conférences, séminaires). **Solides et sécurisées**, elles s'installent en un instant et se rangent facilement, avec des solutions de transport et de stockage sur chariots, pour répondre aux exigences des **professionnels** et des **collectivités en usage intensif**.



- **Table pro LIFETIME** : plateau PEHD monobloc - moulé/soufflé, sans joint.
- **Ultra résistante** : anti-chocs (ne se fissure pas, ne s'écaille pas), coins renforcés anti-enfoncement.
- **Compact & pratique** : pieds repliables et encastrés dans l'épaisseur du plateau. **Patins anti-bruit**.
- **Stable & durable** : piètement large, tubes acier Ø2,5 cm anti-corrosion thermolaqués époxy.
- **Intérieur/extérieur** : anti-UV, anti-décoloration, résistante aux taches et intempéries.
- **Usage intensif** : idéale collectivités et organisateurs d'événements.



### MANGE-DEBOUT

- Hauteur 110 cm - Ø 84 cm
- Coloris : blanc ou noir
- Option : nappage



### HAUTEUR RÉGLABLE

- Hauteurs: 61, 74 et 86.4/91 cm
- Nesting : parfaitement empilable
- Dimension : 122x61 / 183x76 cm



### AUTRES MODÈLES



### TABLE VALISE

- Pliable en deux
- Ronde Ø 122 / 152 cm
- Rectangulaire : 183x76 / 244x76 cm



### TABLE VALISE HAUTEUR RÉGLABLE

- Hauteurs: 61, 74 et 91 cm
- Pliable en deux
- Dimension : 122x61 cm



TABLES PLIANTES LIFETIME



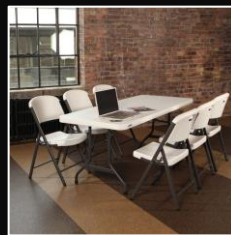
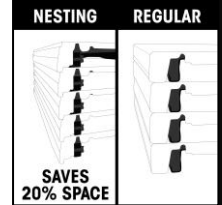
TABLE PLIANTE PRO



- **Table pro LIFETIME** : plateau PEHD monobloc (moulé/soufflé, sans joint).
- **Ultra résistante** : anti-chocs ne se fissure pas, ne s'écaille pas + coins PEHD ultra renforcés.
- **Usage intensif intérieur/extérieur** : anti-UV, anti-décoloration, résistante aux taches.
- **Charge élevée** : jusqu'à 600 kg (répartie).
- **Pliable & compacte** : pieds encastrés dans l'épaisseur du plateau.
- **Empilable "Nesting"** : gain d'environ 20% en hauteur de stockage (sur certains modèles).
- **Durable** : piètement acier anti-corrosion thermolaqué époxy + patins anti-bruit.
- **Dimension** : Ø 122 / 152 / 183 cm  
122x61, 152x76, 183x76, 244x76 cm.



Système Nesting



CHARIOT DE TABLES



TABLES & BANCS PLIANTS EN BOIS

ENSEMBLE BRASSERIE

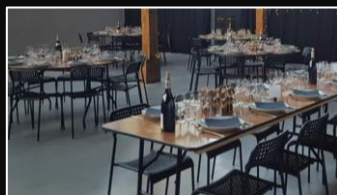


- **Formats** : - tables 220×70, 220×80 ou 200×70 ;  
- bancs 220×24×47 ou 200×24×47.
- **Bois massif pro** : pin lamellé-collé ép. 2,7 cm, vernis marin (anti-taches / anti-chocs) + traitement anti-UV.
- **Stable & sécurisé** : piètement acier cornière ép. 3 mm avec loqueteaux autobloquants (ouvert/fermé).
- **Haute résistance** : - table 200 kg (charge répartie) ;  
- banc 350 kg (charge répartie).
- **Pratique** : pliant, empilable grâce aux taquets/renforts sous plateau, patins anti-bruit.
- **Durable** : acier anti-corrosion thermolaqué époxy vert, production européenne FSC, **garantie 2 ans**.



TABLE PLIANTE EN BOIS

- **Tables pliantes bois pro** : rondes Ø152/Ø183 ou 183 cm, plateaux monobloc okoumé 12 plis vernis marin, jonc caoutchouc, M2.
- **Robustes & stables** : renforts pin massif, pieds verrouillables, 200 kg (charge répartie), anti-taches/anti-chocs.
- **Pratiques** : pliage compact, pieds encastrés, empilables, stockage à plat.
- **Structure** : piètement acier anti-corrosion thermolaqué époxy noir, patins caoutchouc, **garantie 2 ans**.



## CHAISES PLIANTES

### CHAISE JET

LES+

- **Légère & robuste** : ~3,9 kg, charge max 100 kg.
- **Intérieur/extérieur** : évacuation d'eau + traitement anti-UV.
- **Pratique** : pliage compact, emboîtable/empilable à plat.
- **Accrochable** : double système intégré.
- **Durable** : polypropylène + armature acier anti-corrosion avec barre anti-enfoncement, patins anti-bruit.
- **Conforme** : normes EN581-1 & EN581-2.
- **Coloris** : gris anthracite ou beige - **garantie 2 ans.**



### CHAISE PALME

LES+

- **Légère & solide** : 4 kg, charge max 100 kg.
- **Intérieur/extérieur** : évacuation d'eau + traitement anti-UV
- **Robuste** : polypropylène + armature acier anti-corrosion avec barre anti-enfoncement, patins anti-bruit.
- **Pratique** : compact, emboîtables, **accrochable.**
- **Coloris** : blanc, bleu, gris anthracite - **garantie 2 ans.**



### CHAISE PRESTIGE

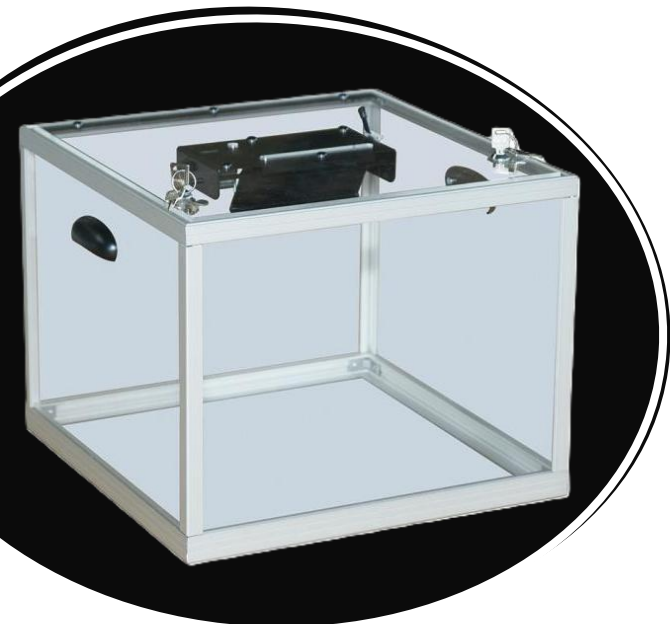
LES+

- **Confort premium** : galbe ergonomique, **assise/dossier rembourrés** (mousse 32 kg/m<sup>3</sup>, 2,3 cm).
- **Robuste** : structure acier thermolaqué avec renforts soudés + barre sous siège, charge max 120 kg.
- **Finition pro** : **velours** polyester 300 g (grenat ou noir), piètement époxy vieil or, patins anti-bruit.
- **Pratique** : compact, emboîtable, **accrochable.**
- **Format & garantie** : 50×46,4×83 cm, **4,1 kg, garantie 2 ans.**



## MATÉRIEL ÉLECTORAL

### URNES ÉLECTORALES



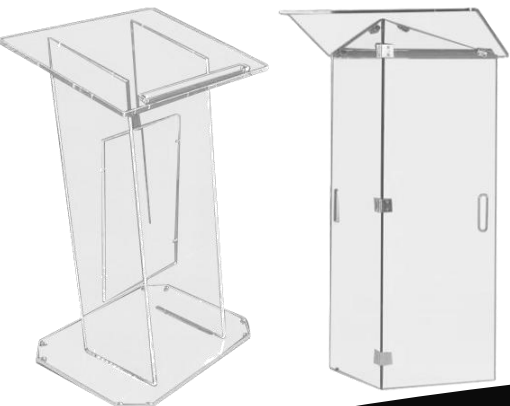
- **Réglementaire & transparente** : conforme au Code électoral art. L63
- **Matériaux** : structure aluminium anodisé, faces transparentes en PMMA3
- **Capacités** : 800 / 1200 / 1600 bulletins
- **Sécurité** : compteur mécanique avec volet + remise à zéro interne + serrures intégrées
- **Pratique** : poignées latérales, couvercle amovible pour dépouillement facilité
- **Stockage** : protection anti-poussière

### TABLE POUR URNE

- **Ultra légère** : 4,0 kg, facile à transporter
- **Réglable** : 3 hauteurs (61 / 66 / 71 cm)
- **Plateau résistant** : polyéthylène anti-chocs
- **Stable & fiable**
- **Pliable**
- **Polyvalente** : intérieur/extérieur



### PUPITRES EN PLEXIGLAS



### PANNEAUX ÉLECTORAUX

- **Format réglementaire** : hauteur totale 2300 mm
- **Affichage** : - 1 candidat 1700×1000 mm  
- 2 candidats 1700×1500 mm
- **Pose flexible** : accrochage en ligne ou en kiosque
- **Structure robuste** : tube acier + tôle galvanisée
- **Options** : pieds amovibles, fourreaux à sceller, plots

## ISOLOIRS D'ÉLECTION

### ISOLOIRS ALUMINIUM

- **LA référence**
- Disponible en 84x82 cm, **100x100 cm**, 100x150 cm
- Compatible avec **kit isoloir** ISOFLEX 100x100 cm à monter en batterie



- **Montage rapide** : fixations FLX en un tour de clé (Torx incluse), sans vis/écrous.
- **Confidentialité optimale** : 3 parois gris 5 mm, panneaux pivotants 360° sans jour.
- **Robuste et mobile** : structure aluminium, se plie pour transport/rangement.
- **Complet et modulable** : tablette réglable + rideau M1 inclus, compatible montage en batterie.



LES+

### ISOLOIRS ACIER

- Deux versions : - **standard** 800x800 mm  
- **PMR** 1000x1300 mm (signalétique fournie)
- Acier laqué : tube 20x20 mm marron + panneaux tôle beige
- Rideaux **M1** : coton écru opaque
- **Tablette frontale** : hauteur adaptée (ajustable en PMR)
- Sans seuil & modulable : accès facilité, isoloirs raccordables
- Stockage à plat : en demi-hauteur (caisse d'origine)



## TENTES PLIANTES PROFESSIONNELLES EN ALUMINIUM

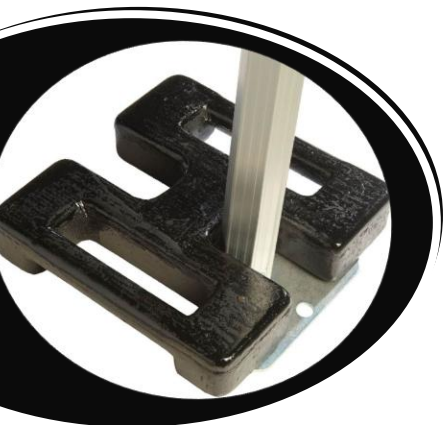
Conçue pour un usage **professionnel intensif**, cette tente pliante associe une **armature aluminium renforcée** et une **toile PVC 520 g/m<sup>2</sup>** pour répondre aux besoins des collectivités et de l'événementiel (réceptions, banquets, fêtes, mariages, soirées). Sa **hauteur réglable** et sa conception modulaire permettent d'adapter rapidement l'installation sur site et de **connecter plusieurs tentes** entre elles.



- Conçue pour un usage intensif.
- Montage rapide.
- Stabilité renforcée.
- Jumelable avec connecteurs et gouttières
- Livrée avec sac de transport + kit d'habanage
- Tenue au vent jusqu'à 80 km/h avec arrimage
- Toit épais et imperméable (PVC), traité anti-UV.
- Classement anti-feu M2
- Murs plein, fenêtre ou porte 100% imperméables
- Pièces détachées disponibles
- Garantie 2 ans (armature)



## ACCESSOIRES POUR TENTES PLIANTES



### LESTAGE EN H

- Poids de lestage en fonte en forme H de 15, 20 ou 30 kg.
- Ouverture 5,5×10 cm pour poteaux d'angle.
- Deux poignées de levage et tétons de centrage empilables



### CÔTÉS

- Murs de tente de 3m, 4m, 4,5m, 5m ou 6m
- En PVC 520g ou polyester 300g enduit PVC,
- Traités anti-UV et anti-feu M2
- Disponibles en versions plein, porte ou fenêtre.



### HAUBANAGE

- Kit d'haubanage pour tente alu 50 mm.
- Comportant 4 sangles et 4 sardines de 30 cm.
- Conçu pour renforcer l'ancrage au sol

### GOUTTIÈRES

- Gouttière en PVC 520 g (largeur 34 cm) à fixation par velcros.
- Disponible en 3m, 4m, 4,5m, 5m ou 6m.
- Permet de relier les tentes et d'évacuer efficacement l'eau de pluie.



## STRUCTURES TENTES DE RÉCEPTION

Structure de réception avec plancher, disponible de 6x6 m à 10x100 m, combinant une armature aluminium à montage rapide, une bâche PVC M2 anti-salissures et un parquet robuste en sapin du nord, pour des réceptions élégantes en intérieur comme en extérieur.



- Rideaux au choix : hauteur 2 ou 3 m.
- Toile pro : PVC 1100 deniers 650 g/m<sup>2</sup>, vernie 2 faces, M2, blanc standard
- Montage rapide : armature aluminium anodisé à emboîtement, pieds réglables
- Plancher polyvalent : pose facile sur tout support, intérieur/extérieur
- Sécurité & confort : lambourdes en hêtre rabotées/toupillées
- Pose express : panneaux 3 m × 0,50 m, 15 kg / panneau, sans calage nécessaire
- Rendu premium : finition soignée pour une présentation très qualitative



### POTELETS DE GUIDAGE

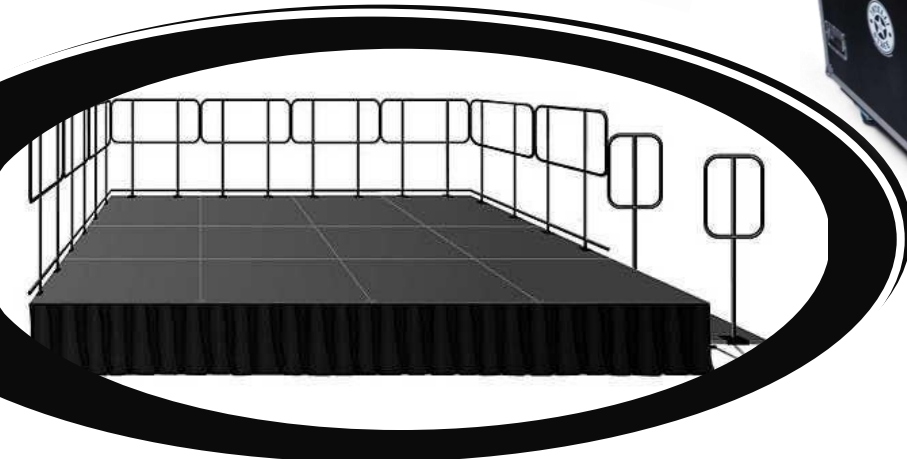
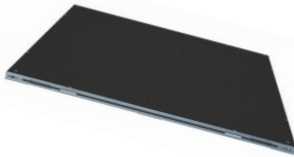


## PODIUM INTELLISTAGE

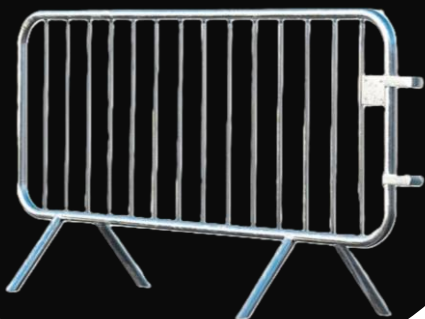
Podium modulaire **léger et compact**, conçu pour un **montage rapide** et une forte capacité de charge, disponible aussi en **Pack 6 m<sup>2</sup>** prêt à monter avec accessoires et solution de transport.



- **Léger & compact** : env. 13,5 kg par plateau et 3 cm d'épaisseur.
- **Charge élevée** : jusqu'à 900 kg/m<sup>2</sup>.
- **Montage sécurisé** : fixation par clé Allen.
- **Très modulable** : modules 50×100, 37×100, 100×100, 200×100 + formes (triangles, quarts de rond).
- **Pack 6 m<sup>2</sup> complet** : plateaux + supports 20/30/40 cm, module escalier, juponnage.
- **Classement feu** : juponnage et revêtements résine/moquette classés M1 au feu.
- **Transport pro** : flight-case renforcé sur roulettes.
- **Options** : quarts de rond, garde-corps, jupes, racks/roulettes, et Pack GOLD (hauteurs 20/40/60 cm).



## BARRIÉRAGE ET GRILLE



### BARRIÈRE DE POLICE



- **Format** : 2000 mm, 14 barreaux.
- **Sécurité « enfant »** : moins de 11 cm entre barreaux.
- **Manutention** : 4 coins arrondis, prise en main facilitée.
- **Connexion simple** : accrochage universel.
- **Stabilité** : pieds biseautés.
- **Stockage optimisé** : pieds décalés.
- **Identification** : plaque tôle 114×100 mm.
- **Durabilité** : galvanisation à chaud.



### BARRIÈRE EN POLYPROPYLÈNE



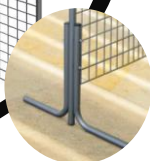
- **Ne s'oxyde pas** : idéale en milieux humides (piscines, ports) et pour les lieux recevant du public
- **Fonctionnelle** : attache rapide + rattrapage de niveau
- **Communication** : zones pour logo et affichage
- **Éco-responsable** : polypropylène recyclable
- **Stockage facile** : pieds mobiles pour rangement à plat.
- **Formats** : 2 m (11,8 kg) ou 1,20 m (6,5 kg), hauteur 1 m.
- **Coloris** : bleu, jaune, vert, rouge, orange.



### GRILLE D'EXPOSITION



- **Format expo polyvalent** : 2000 × 1000 mm
- **Robuste** : cadre en tube acier + mailles 50×50 mm
- **Montage simple** : livré avec 6 clips d'assemblage
- **Prête à l'emploi** : 12 crochets de suspension inclus
- **Modulaire** : vendue par multiples de 3
- **Option** : pied amovible pour installation autonome

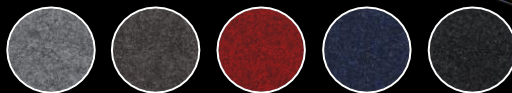


## REVÊTEMENTS DE SOL ET TISSUS

### DALLES PLOMBANTES

Solution de revêtement modulaire conçue pour une **pose rapide**, offrant une **protection efficace des sols sportifs**. Sa technologie avancée permet un usage événementiel serein, avec un **entretien très simple**.

- **Pose rapide** : emboîtement simple, montage/démontage efficace.
- **Protège les sols sportifs** : limite marques, frottements et chocs.
- **Modulaire** : s'adapte aux surfaces et configurations.
- **Stable** : maintien des dalles une fois assemblées.
- **Entretien facile** : nettoyage rapide, usage intensif.
- **Réutilisable** : idéal pour installations répétées.
- Coloris disponibles :



- **Chariot pour dalles plombantes.**
- Charge utile : **1500 kg.**
- Dimensions utiles : **2000 x 1000 mm.**
- Structure : châssis acier soudé.
- Plancher : contreplaqué 19 mm.
- Maniabilité : essieu directeur.
- Roues : **pneumatiques 400 x 100 mm.**



### AUTRES REVÊTEMENTS DE SOL

- **Moquette** aiguilletée filmée **M3** largeur 1, 2, 3 ou 4m.
- **Coton gratté une face M1** en 140 ou 160 grs largeur 2m60 ou 3m10.
- **Coton gratté occultant M1** en 320 grs 3mx50ml.
- **D'autres tissus et revêtements de sol disponibles** : PVC, gazons, voilage, feutrine, velum, coton...

### ACCESSOIRES

Velcro, double-face, gaffeur, scotch...



ÉQUIPEMENTS POUR COLLECTIVITÉS

Marie

VOUS ÉQUIPE DEPUIS PLUS DE 15 ANS

Marie Team Event - 7, rue Raoul Dufy – 78500 Sartrouville

Tél. 06 27 86 00 32 - Mail : [marieteamevents@orange.fr](mailto:marieteamevents@orange.fr)

Siret : 85255023500018 - N° TVA Intracommunautaire : FR16852550235 - Code NAF/APE : 66.19B